

zu 970

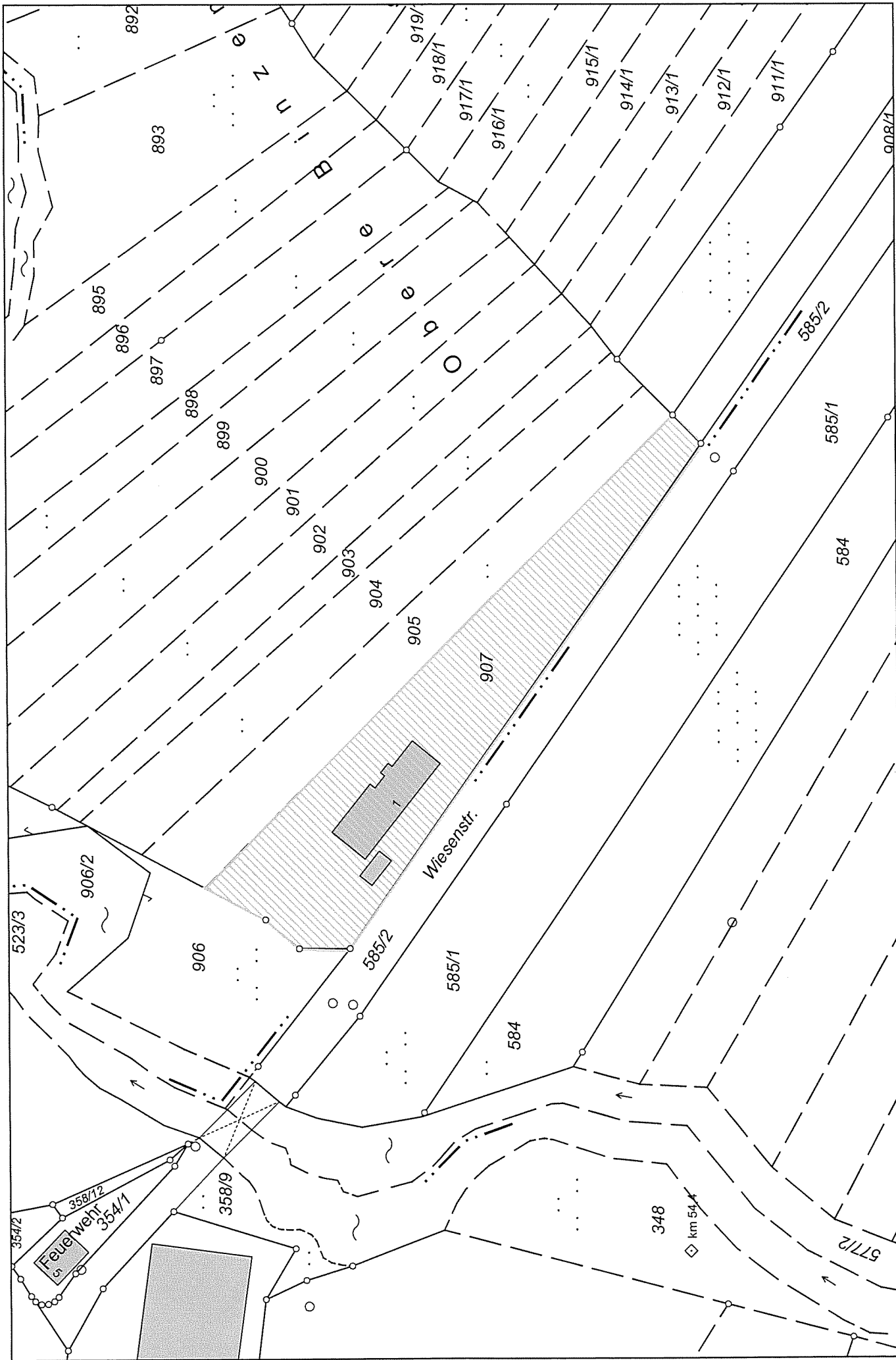
Glockenbrunnengraben
19702

Gedruckt von obermayer auf PC4046 an \\AUG10\LJ\ND092-SG52 am 13.07.2007 um 10:22.
 Gemarkung(en): Diedorf (7279), Biburg (7280)
 Projekt: default; Layout: STANDARD DIN A4 QUERFORMAT

M = 1 : 1000



w³GEOportal



Gedruckt von obermayer auf PC4046 an \AUG10\L\JN092-SG52 am 13.07.2007 um 09:40.
 Gemarkung(en): Diedorf (7279), Willishausen (7281), Anhausen (7282)
 Projekt: default; Layout: STANDARD DIN A4 QUERFORMAT

w³GEOportal

M = 1 : 1000





M = 1 : 1000

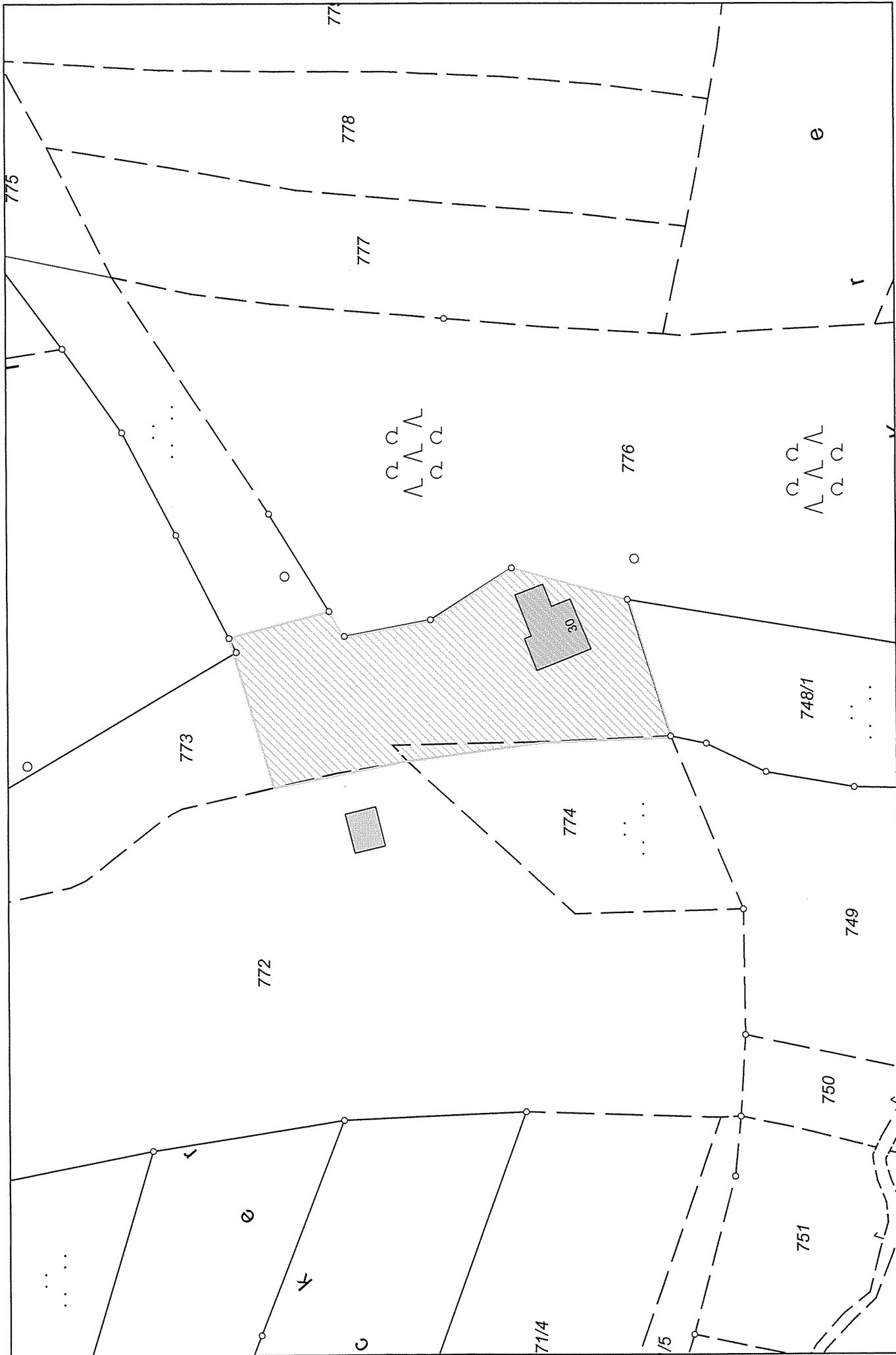


w³GEOportal

Gedruckt von obermayer auf PC4046 an VAUG10L\JN092-SG62 am 13.07.2007 um 09:36.

Genarkung(en): Biburg (7280)

Projekt: default; Layout: STANDARD DIN A4 QUERFORMAT



M = 1 : 1000

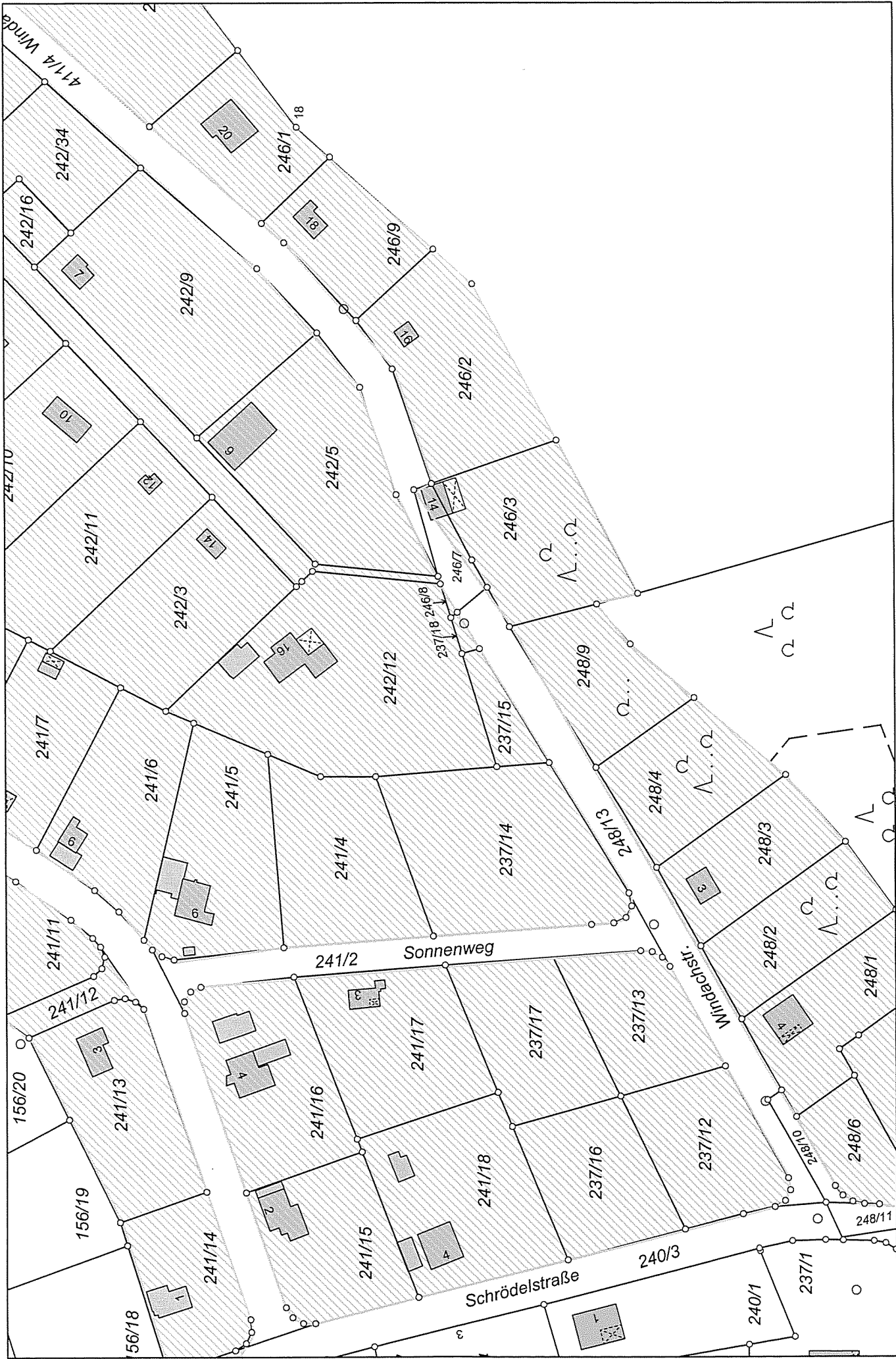


Gedruckt von obermayer auf PC4046 an VAUG10LJN092-SG52 am 13.07.2007 um 07:52.

Gemarkung(en): Horgauregut (7248), Biburg (7280)

Projekt: default; Layout: STANDARD DIN A4 QUERFORMAT

w³GEOportal



Gedruckt von obermayer auf PC4046 an \AUG10\LJN092-SG62 am 13.07.2007 um 09:26.

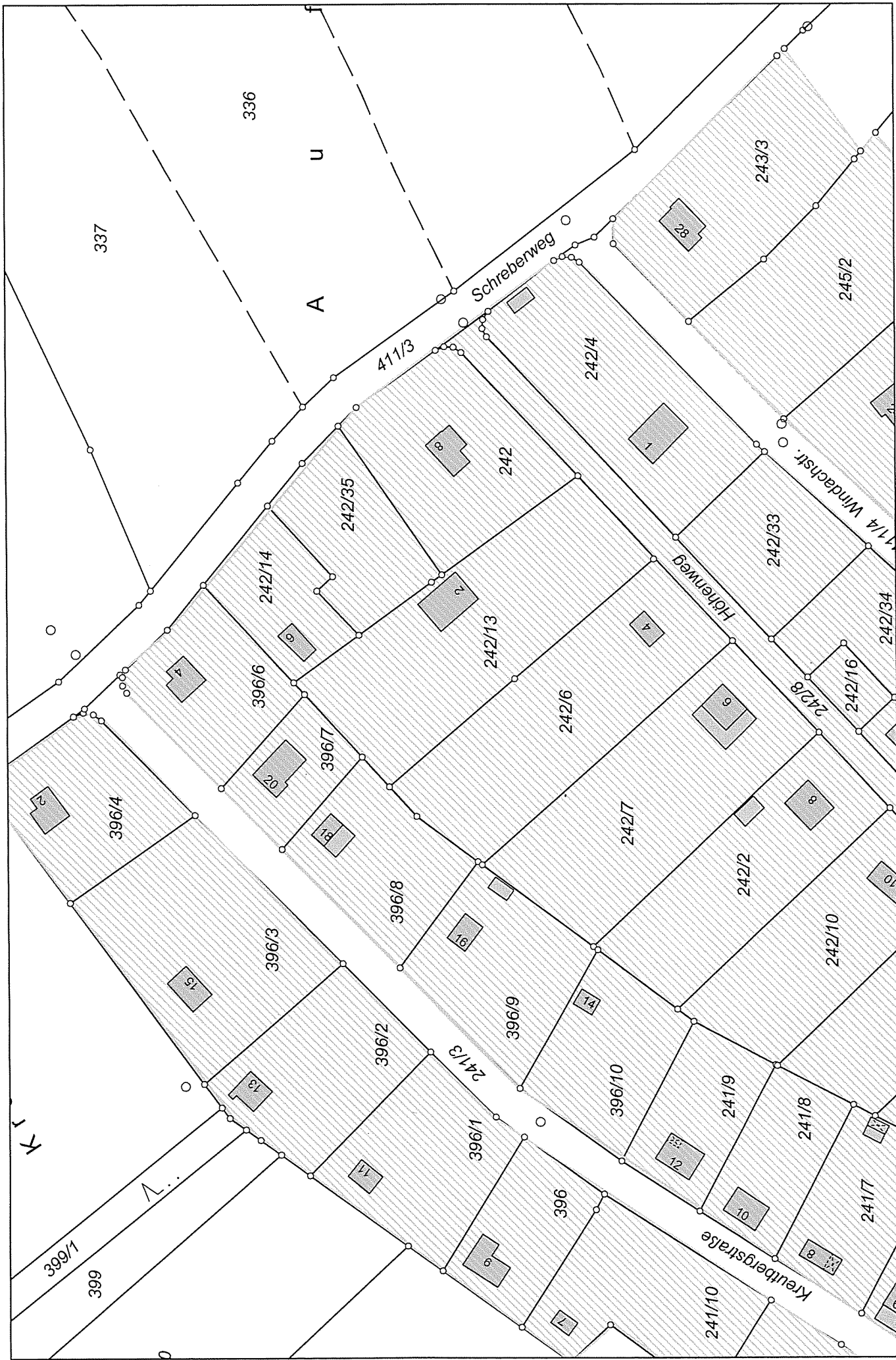
Gemarkung(en): Diedorf (7279)

Projekt: default; Layout: STANDARD DIN A4 QUERFORMAT

M = 1 : 1000



w³GEOportal



M = 1 : 1000



Gedruckt von obermayer auf PC4046 an \AUG10\LJN092-SG52 am 13.07.2007 um 09:24.

Gemarkung(en): Diedorf (7279)

Projekt: default; Layout: STANDARD DIN A4 QUERFORMAT

w³GEOportal





Gedruckt von obermayer auf PC4046 an \AUG10\L\JN092-SG52 am 12.07.2007 um 16:04.

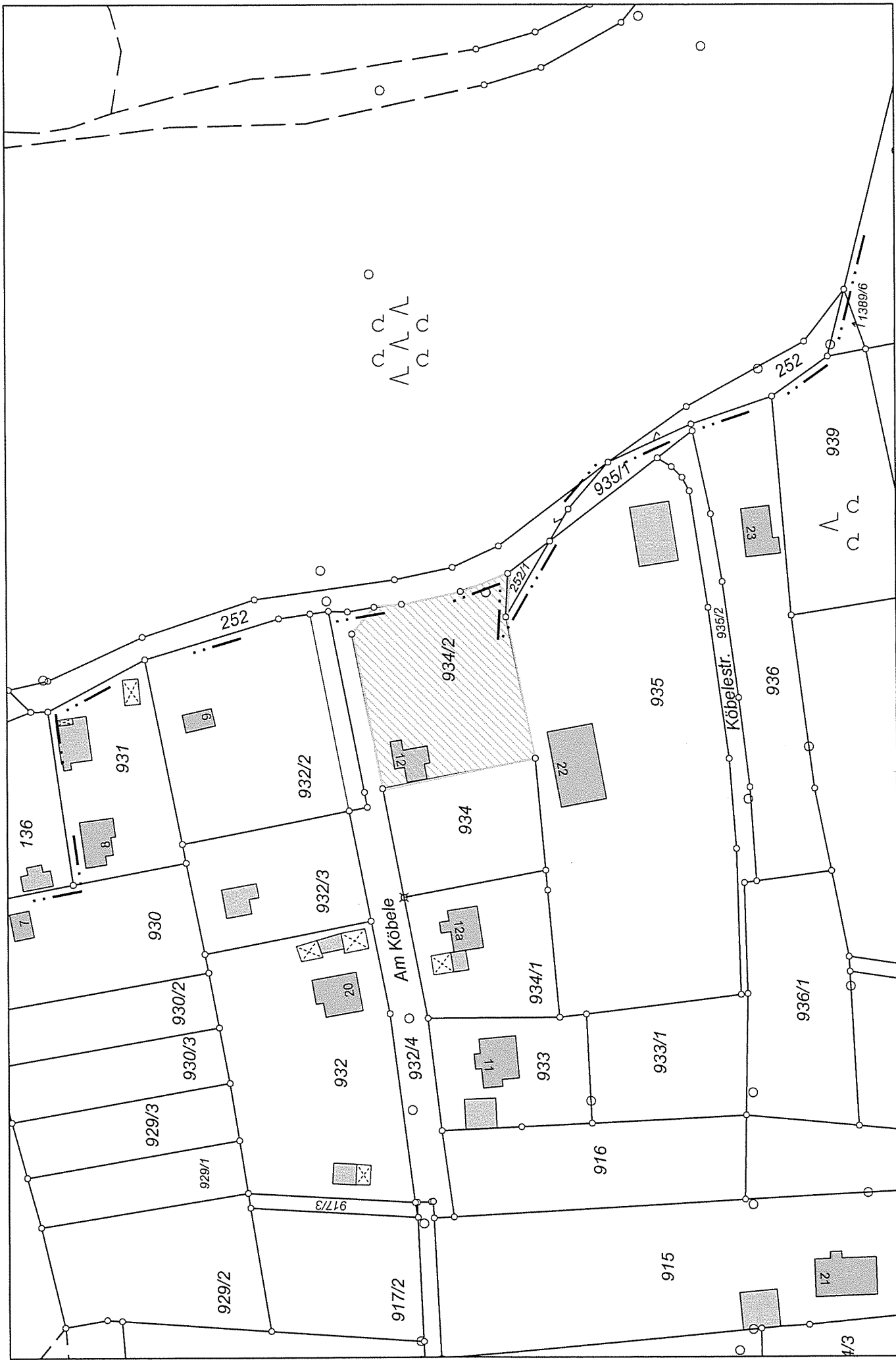
Gemarkung(en): Anhausen (7282), Bergheim (7293)

Projekt: default; Layout: STANDARD DIN A4 QUERFORMAT

M = 1 : 1000



w³GEOportal



M = 1 : 1000



Gedruckt von obermayer auf PC4046 an VAUG10\LJN092-SG52 am 12.07.2007 um 15:47.

Gemarkung(en): Diedorf (7279), Anhausen (7282)

Projekt: default; Layout: STANDARD DIN A4 QUERFORMAT

w³GEOportal

